

JAK ZAMÓWIĆ  
WYCIERACZKĘ  
ALUMINIOWĄ?

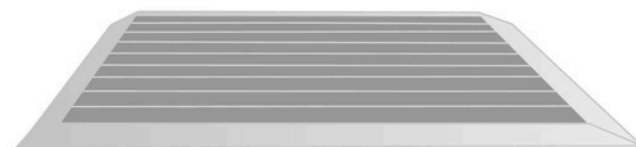


# WYBIERZ FORMĘ MONTAŻU WYCIERACZKI:

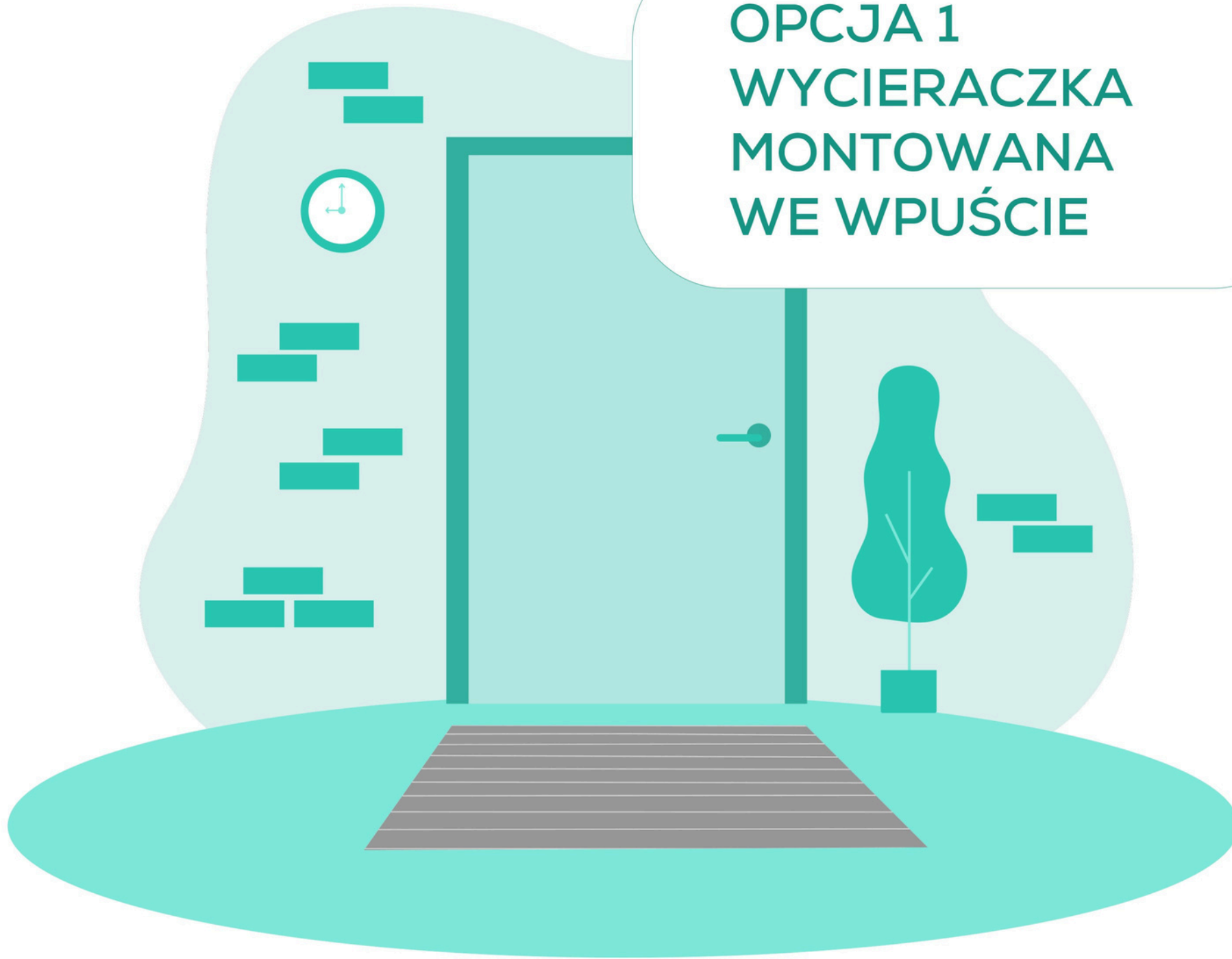
we wpuście



w profilu  
najazdowym



**OPCJA 1  
WYCIERACZKA  
MONTOWANA  
WE WPUŚCIE**



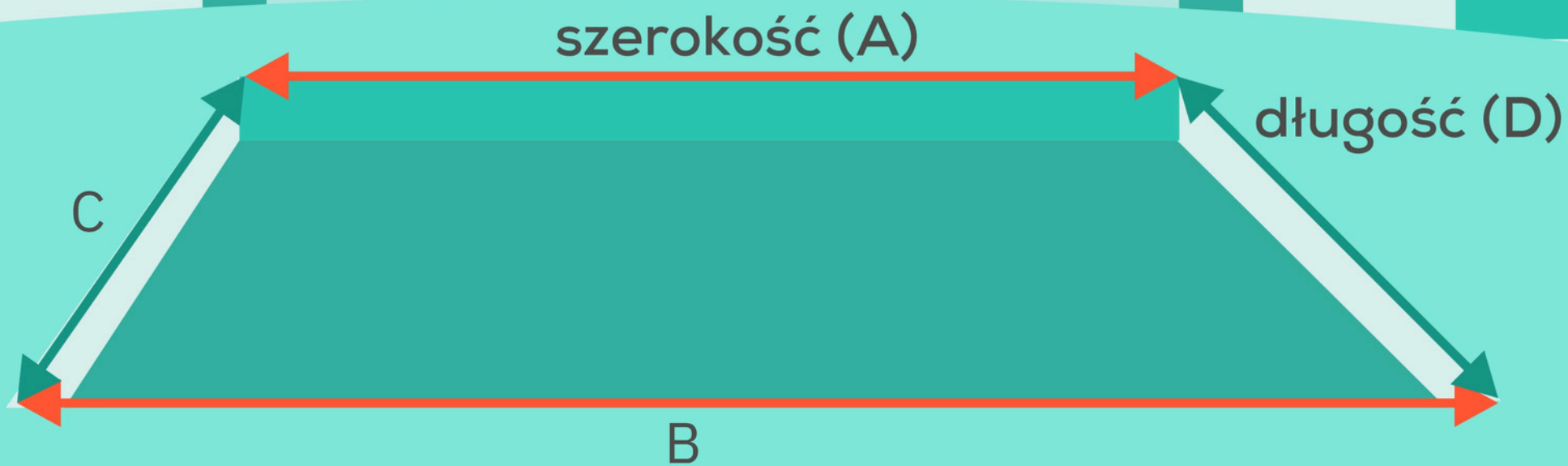
Dobierz wysokość  
wycieraczki  
( 12, 17, 22 mm)  
do głębokość wpustu



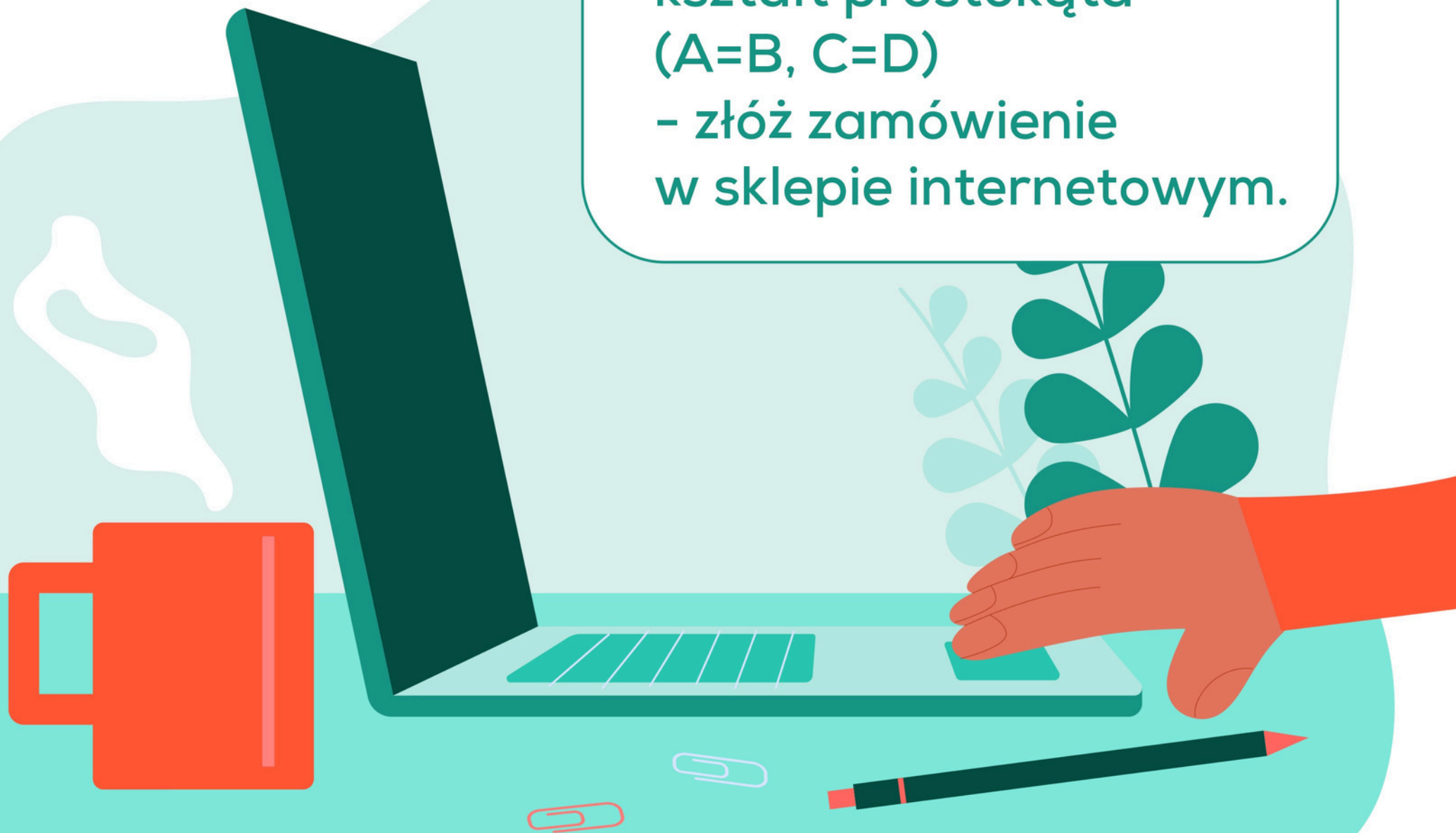
Zmierz wpust  
w czterech  
miejscach



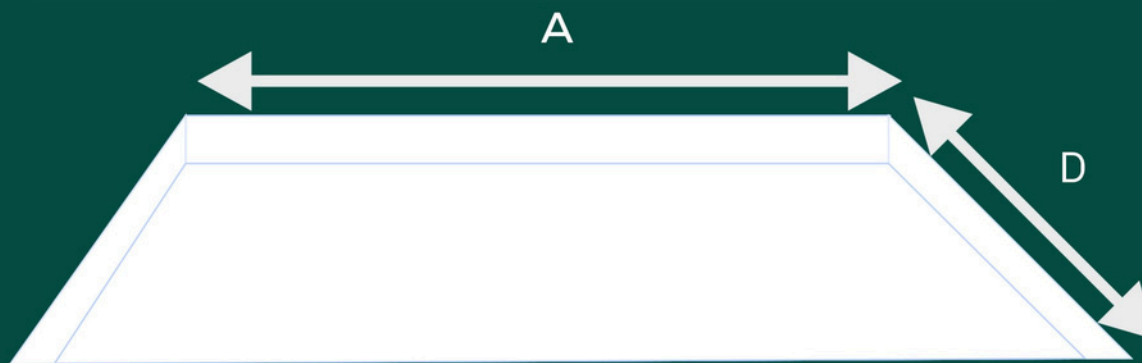
A i B to szerokość  
C i D to długość  
wpustu



Jeżeli wpust ma  
kształt prostokąta  
( $A=B$ ,  $C=D$ )  
- złóż zamówienie  
w sklepie internetowym.



Wycieraczka powinna być  
o 0,4 cm krótsza i węższa  
niż wpust



A - 0,4 cm = szerokość wycieraczki

D - 0,4 cm = długość wycieraczki

Wybrane wartości podaj w zamówieniu.

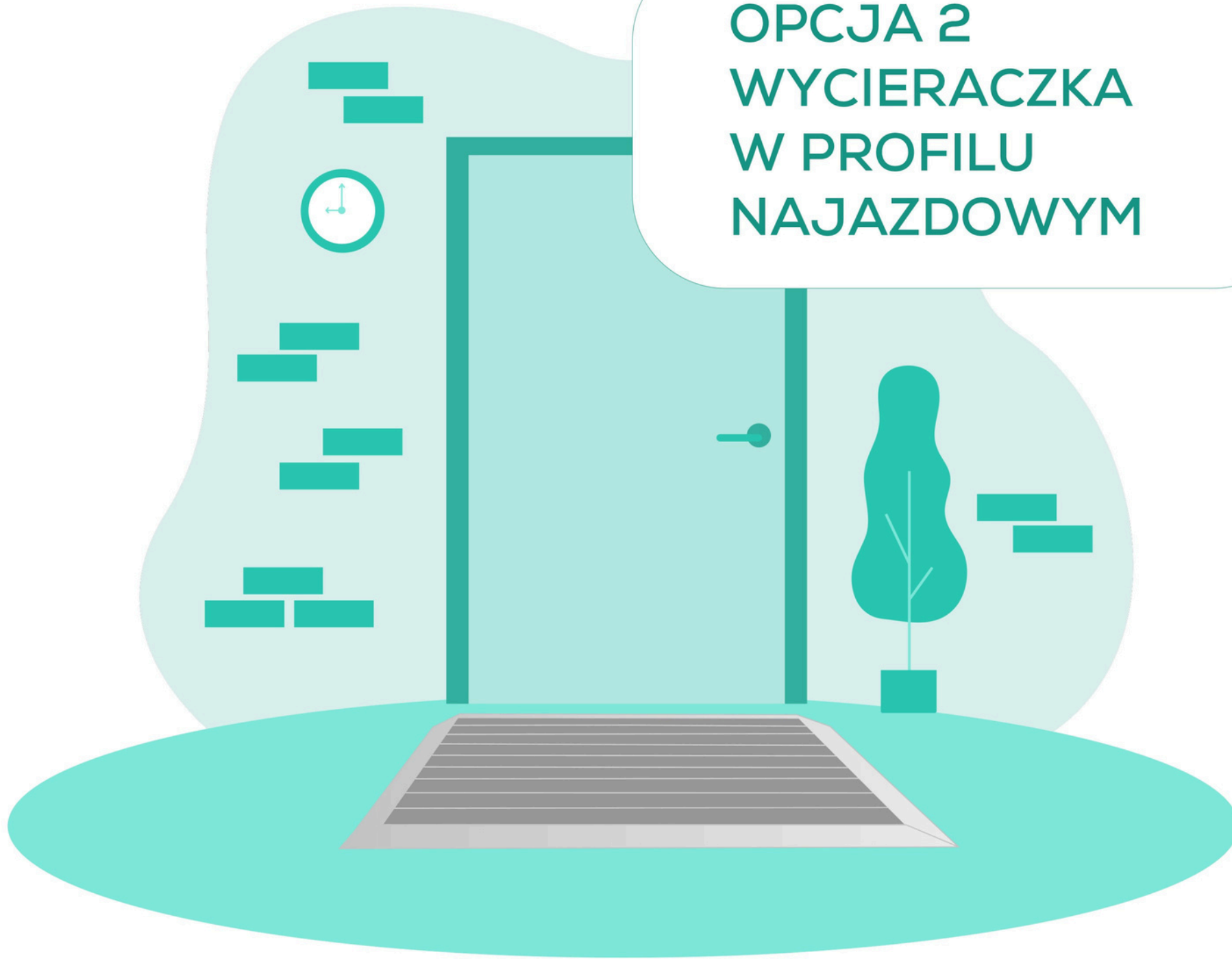




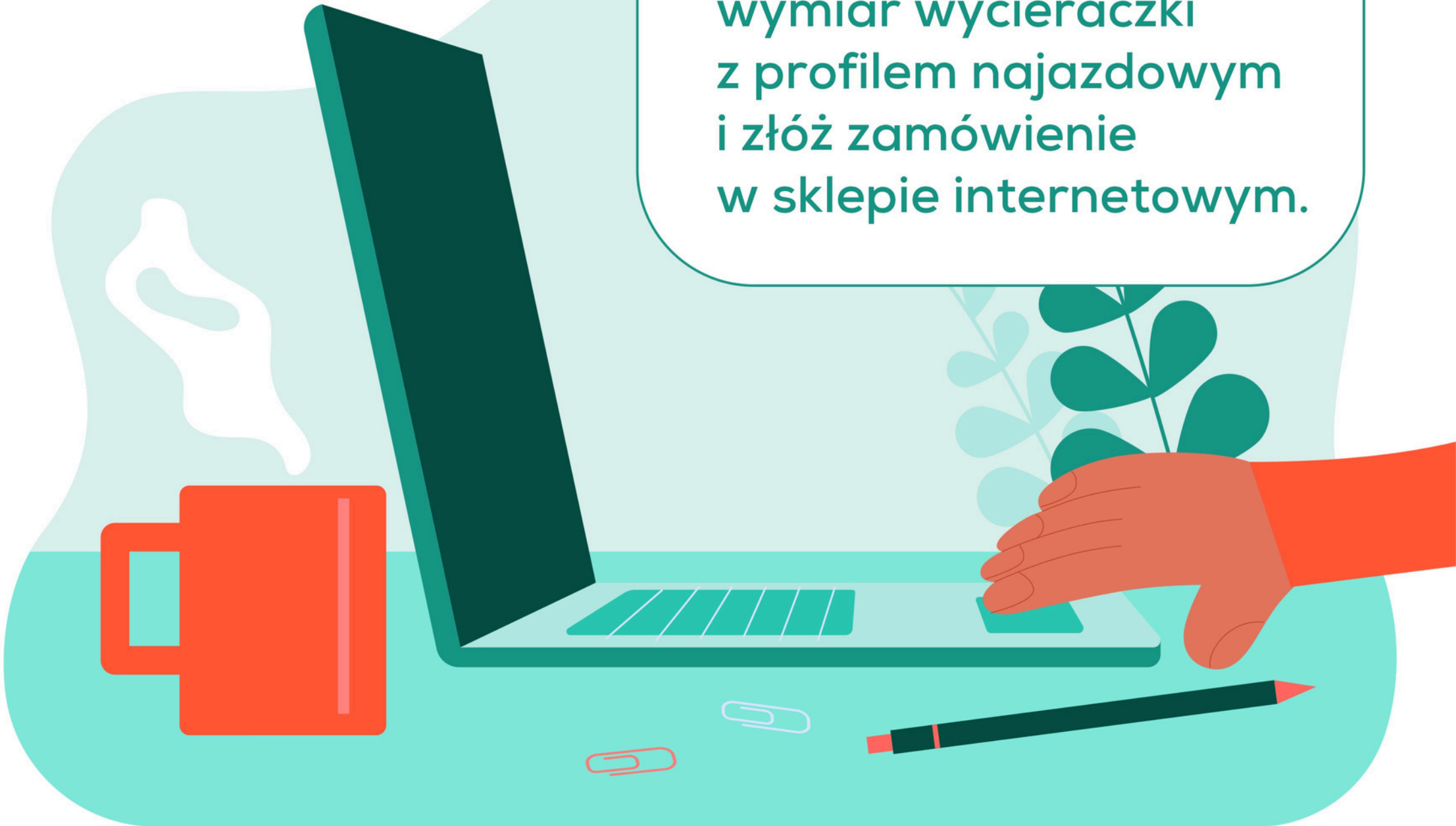
An illustration of a workspace. In the center is a dark green laptop with a hand in an orange sleeve typing on the keyboard. To the left is a red mug with a white steam cloud rising from it. In the foreground, there are two paper clips (one red, one white) and a black pen with a red band. The background features a light teal color with a white abstract shape and a green leafy branch.

Jeżeli wpust ma nieregularny kształt - napisz do nas na adres [maty@techem.com.pl](mailto:maty@techem.com.pl)

**OPCJA 2  
WYCIERACZKA  
W PROFILU  
NAJAZDOWYM**

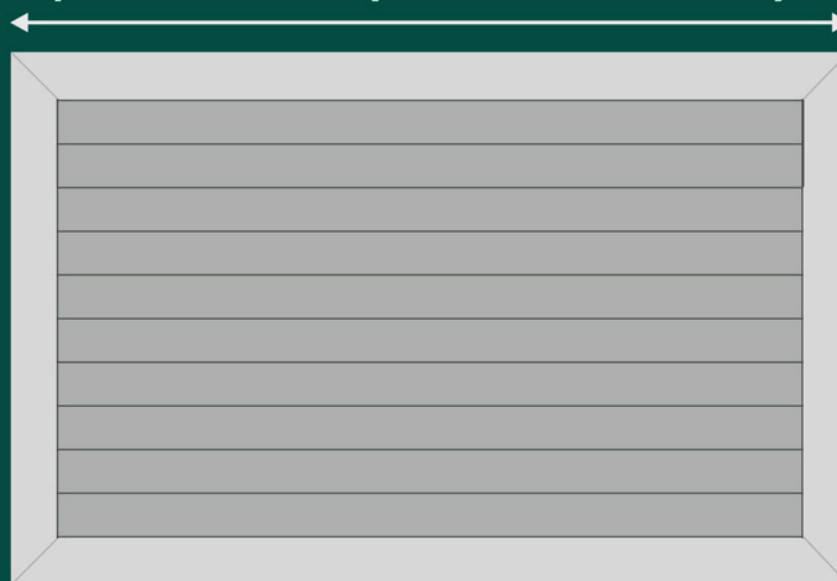


Określ dowolny  
wymiar wycieraczki  
z profilem najazdowym  
i złóż zamówienie  
w sklepie internetowym.



# Zamów gotowy zestaw zawierający wycieraczkę i profil najazdowy

wymiar profilu to wymiar całkowity zestawu



# TECHEM

SYSTEMY WYCIERACZEK

